

AOBI 入学申込書

学院生No.
(学院生のみ)

受付日 年 月 日

フリガナ 氏名		写真貼付 3cm×3cm 必ず貼付すること	受講期間
生年月日 西暦 年 月 日 生まれ	年齢 才		
住所 〒		本学院での受講経験 (受講したものに○) 春期 冬期 夏期 入直 (年度)	
携帯電話	メールアドレス		
保護者氏名	保護者住所 〒	電話	
学校名		平成・令和 年3月卒業 / 1・2・3年在学中	
クラス担任名	美術教官名		
先生		先生	

キリトリ線

AOBI

入学案内

アクセス

Access

JR前橋駅より
徒歩6分



学校法人蒼羽藝術学園グループ

芸大・美大・美術系高校 受験予備校 美術教室

蒼羽美術学院・蒼羽アートスクール

〒371-0024 前橋市表町1-28-13 TEL 027-226-1560 FAX 027-226-1563

学校法人蒼羽藝術学園グループ

あお ば び じゅつ がく いん
蒼羽美術学院

芸大・美大・美術系高校 受験予備校

あお ば
蒼羽アートスクール

美術教室



デザイン科

Design Course

主に東京藝術大学、武蔵野美術大学、多摩美術大学、東京造形大学、日本大学芸術学部、女子美術大学、群馬大学共同教育学部、東京学芸大学教育学部、筑波大学芸術専門学群、他美術・芸術系大学の受験において、合格に必要なスキルをトレーニングします。

昼間コース、夜間コースで生徒個々の感性を発見し育てる授業、各大学の学科、専攻の傾向を踏まえた学習によって合格を目指します。経験レベル、志望校に合わせた個別対応型のクラス授業を行っています。



授業時間

昼間コース [高卒生]

- 月曜日～金曜日
- 9:30～16:00(授業6h/昼休憩50分)

本年度大学受験をされる高卒生、又は大学受験資格を持っている方のコースです。月曜から金曜の昼間に実技授業を行います。

夜間コース [中学生・高校生・高卒生]

- 月曜日～金曜日
- 17:30～20:30(授業3h)

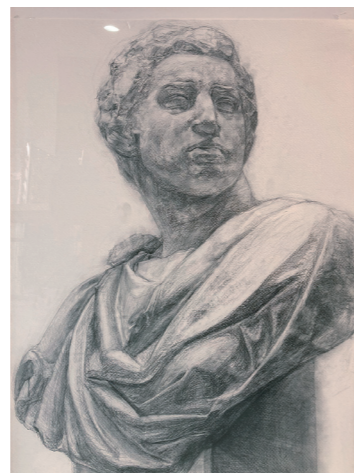
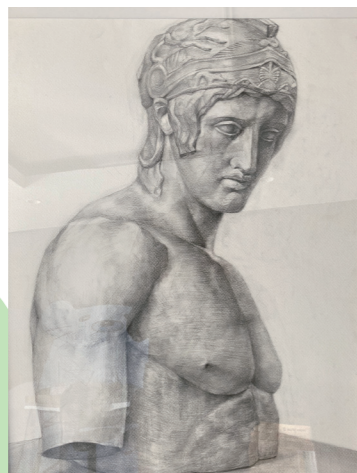
中学生、高校生、高卒生が受講できます。月曜日から金曜日の夜間に実技授業を行います。

授業内容

デッサン

東京藝術大学では一次試験で鉛筆デッサンが行われます。石膏デッサンと構成デッサンの選択制です。制作は7時間で1つのモチーフを15名程で囲み描きます。イーゼルは前列と後列がありどのようなモチーフでもどのような場所からでも自然に捉える観察力と表現力が問われます。構成デッサンも制作時間7時間で、いくつかのモチーフが手渡されます。基礎の向上と入試の実践を想定した授業を行います。

私大デザインでは平面系、立体系の基礎的なデッサンを学びます。夏期講習から入試を踏まえた課題になります。平面系は手の構成デッサン、立体系は静物デッサンが主体となります。各大学で出題される傾向や時間に特徴がありますので、それぞれの出題に対応した課題を学びます。



色彩構成

東京藝術大学の二次試験では色彩と構成力が問われるテーマが出題されます。制作は6時間でモチーフを観察し、指定された画面内に出題条件を踏まえ自由に構成します。モチーフの観察力と表現力を活かした構成力を問われます。

私大の色彩構成は各大学で出題内容が異なります。私大平面系はイメージ平面が主です。日頃、目にする風景やイメージなどをよく観察し、良いと思った感覚、情報を日々発見して自分のものにすることが大切です。自分らしい価値観を養っておくことが大切になります。



立体表現

東京藝術大学の二次試験では3次元の構成力が問われます。制作時間は6時間です。色々な素材が出題されますが、よく出題される素材に水粘土があります。粘土は模刻、幾何形態など表現範囲の広い素材でモチーフやイメージを形にする課題が出題されます。



油絵科

Oil Painting Course

東京藝術大学、武蔵野美術大学、多摩美術大学、東京造形大学、日本大学芸術学部、女子美術大学、群馬大学共同教育学部、東京学芸大学教育学部、筑波大学芸術専門学群、他美術・芸術系大学の受験において、合格に必要なスキルを昼間コース、夜間コースで学ぶことができます。石膏・静物・想定・人物など様々な課題を制作することで、多様なアプローチができる力を養成します。経験レベル、志望校に合わせた個別指導型のクラス授業を行っています。



授業時間

昼間コース〔高卒生〕

- 月曜日～金曜日
- 9:30～16:00(授業6h/昼休憩50分)

本年度大学受験をされる高卒生、又は大学受験資格を持っている方のコースです。月曜から金曜の昼間に実技授業を行います。

夜間コース〔中学生・高校生・高卒生〕

- 月曜日～金曜日
- 17:30～20:30(授業3h)

中学生、高校生、高卒生が受講できます。月曜日から金曜日の夜間に実技授業を行います。

授業内容

デッサン

デッサンは対象をよく観察し理解を深め、そこから感じられる要素(形、色、空間、イメージ)を捉える眼を鍛えます。表現に必要な描写力や構成力、想像力を養い、絵画表現のための基礎をつくります。描画材料は木炭や鉛筆を使い、木炭紙や画用紙にモチーフを描きます。



油彩

油彩は表現の奥深さや新たな感覚を気づかせてくれる描画素材です。油絵具は乾きが遅いのでじっくり制作でき、塗り重ねたり盛り上げたりできる性質があります。そのため多様な表現方法が可能です。油絵具の性質を理解し、自分の表現を追求できる能力を養成します。



日本画科

Japanese Painting Course

東京藝術大学、武蔵野美術大学、多摩美術大学、東京造形大学、日本大学芸術学部、女子美術大学、群馬大学共同教育学部、東京学芸大学教育学部、筑波大学芸術専門学群、他美術・芸術系大学、他美術・芸術系大学の受験において、合格に必要なスキルを昼間コース、夜間コースで学ぶことができます。鉛筆の使い方、形のとり方、構図、質感、立体感、空間など、デッサンに必要な要素と表現力、観察力を養います。多様なモチーフを描くことで基本的なデッサン力、日本画の描写力を養います。



授業時間

昼間コース〔高卒生〕

- 月曜日～金曜日
- 9:30～16:00(授業6h/昼休憩50分)

日本画科昼間コースは、本年度大学受験をされる高卒生、又は大学受験資格を持っている方のコースです。月曜から金曜の昼間に実技授業を行います。

石膏デッサンと静物着彩を中心に授業を行い、人物、動物制作などで描写力、表現力を養います。1学期は基礎、2学期は応用、3学期は入試に即して実践的な描き込み力を養っていきます。経験レベルに合わせた個別対応型のクラス授業を行っています。

夜間コース〔中学生・高校生・高卒生〕

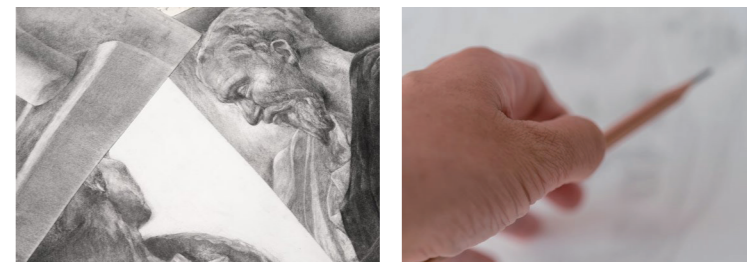
- 月曜日～金曜日
- 17:30～20:30(授業3h)

日本画科夜間コースは、中学生、高校生、高卒生が受講できます。月曜日から金曜日の夜間に実技授業を行います。石膏デッサンと静物着彩を中心に授業を行い、形、立体感、空間を表現するための技術を学びます。また、静物、人物、動物制作など、様々なモチーフを描き表現力を養います。経験レベル、志望校に合わせた個別対応型のクラス授業を行っています。

授業内容

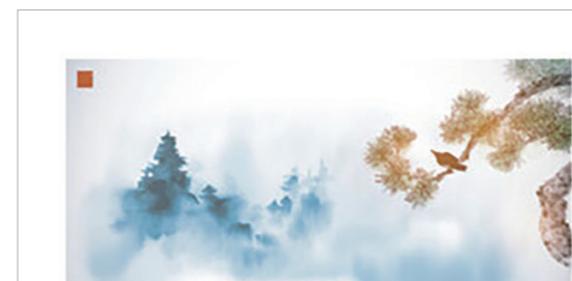
デッサン

石膏を中心に首像から徐々に大きな石膏像へと進めていきます。構図、形、プロポーションなどを意識しながら描きます。静物、人物、動植物、器物など、多様なモチーフを描き、描写力、表現力を養います。空間、立体、質感の表現も身に付けていきます。



着彩

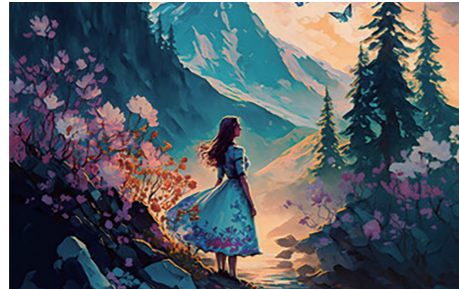
着彩は水彩絵具で表現していきます。静物、果物、野菜、人物、動物、器物などのモチーフを鉛筆で白象紙にデッサンします。位置や大きさに注意しながら構図を決め、その上に質感を意識しながら絵具を塗り込んでいきます。よく観察し、表現が出てくる実感を大切にしながら描きます。



美術系高校進学科

Fine Arts High School Program

水彩、デッサン、イラスト、CGアートに興味があり、基礎から習い始めたい中学生のためのコースです。「絵を描くことが好き」な方や、中学生で美術・芸術系高校受験を考えている方、美術・芸術系大学の受験準備を早めにスタートさせたいと考えている方のためのコースです。



授業時間

昼間コース [中学生・公立中学出席認定相談可]

- 月曜日～金曜日
- 9:30～16:00 (授業6h/昼休憩50分)

美術系高校進学科・昼間コースは、公立中学校の出席認定を希望する中学生、又は中学生年代の方が受講できます。月曜日から金曜日の昼間に実技授業を行います。経験レベル、志望校に合わせた個別対応型のクラス授業を行っています。

実技の実績に応じて、蒼羽芸術高等専修学校への内部進学制度があります。

夜間コース [中学生・公立中学出席認定相談可]

- 月曜日～金曜日
- 17:30～20:30 (授業3h)

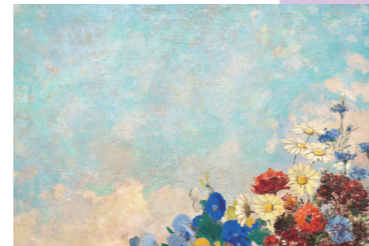
美術系高校進学科・夜間コースは、中学生、中学生年代の方が受講できます。月曜日から金曜日の夜間に実技授業を行います。経験レベル、志望校に合わせた個別対応型のクラス授業を行っています。

実技の実績に応じて、蒼羽芸術高等専修学校への内部進学制度があります。

授業内容

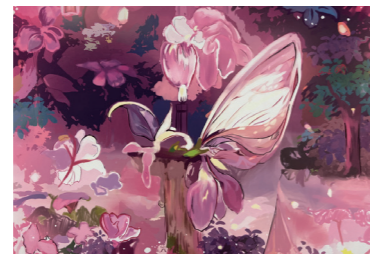
デッサン・水彩

鉛筆や木炭によるデッサンを鉛筆の持ち方、姿勢など基礎から丁寧にスタートします。基礎が身についたらそれをベースに水彩画や油彩画を描いていきます。また、粘土での立体表現など色々な素材に触れながら美的な感性を養っていきます。



イラスト・CGアート

イラストは鉛筆で基本的な描き方、表現方法を学ぶ授業です。CGアートはタブレット、パソコン、アプリ (アイビス・フォトショップ・イラストレーターなど) を使用したデジタルアートでの創作方法を学ぶ授業です。興味のある片方、又は両方を同時に学ぶことができます。



蒼羽アートスクール

AOBA Art School

蒼羽アートスクールは趣味で絵を描くこと、デジタルでアートを創作することが好きが学ぶ美術教室です。楽しく学び、たくさんの表現をすることで感性を輝かせ、自己肯定感を充実させましょう。小学生から大人の方まで学ぶことができます。



授業時間

昼間コース [中学生・公立中学出席認定相談可]

- 月曜日～金曜日
- 9:30～16:00の時間帯で回数・レッスン時間を選んで受講します。

夜間コース [小学生～大人/中学生 (公立中学出席日程相談可)]

- 月曜日～金曜日
- 17:30～20:30の時間帯で回数・レッスン時間を選んで受講します。

授業内容

デッサン・水彩

鉛筆や木炭によるデッサンを鉛筆の持ち方、姿勢など基礎から丁寧にスタートします。基礎が身についたらそれをベースに水彩画や油彩画を描いていきます。また、粘土での立体表現など色々な素材に触れながら美的な感性を養っていきます。



イラスト・CGアート

イラストは鉛筆で基本的な描き方、表現方法を学ぶ授業です。CGアートはタブレット、パソコン、アプリ (アイビス・フォトショップ・イラストレーターなど) を使用したデジタルアートでの創作方法を学ぶ授業です。興味のある片方、又は両方を同時に学ぶことができます。

オンライン授業

Online Class

蒼羽美術学院・蒼羽アートスクールの各学科、コースではオンライン授業も開講しています。遠隔地の自宅から各学科、コースの授業時間にリアルタイムで受講、質問、技術的なアドバイスを受けられます。詳しくは学園までお問い合わせください。

